

新築 01

# 「秋川」駅徒歩6分! 即入居可



フラット355利用可  
全居室6帖以上



カースペース2台分有

- 南秋留小学校(約1200m)
- 秋多中学校(約500m)

販売価格 **2,780** (税込) 万円

価格/2,780~2,880万円(各税込) 交/秋川駅歩6分 土/128.26~141.71㎡建/92.74~97.70m(各4LDK) 平成26年1月末完成済用/一低設/東京電力・公営水道・個別PLG・本下水幅/約5m所/あきる野市雨間(全6棟今回販売2棟)(販売代理)

## あきる野市 雨間 Akirino Ahenma

現地1: car navi あきる野市雨間235-1付近

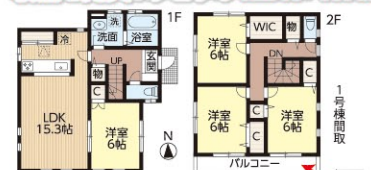


現地2: car navi あきる野市雨間754付近

新築 02

# 耐震住宅+制震住宅

収納も充実! ゆどりの4LDK+WIC!



1号棟: 2階に南向きワイドバルコニー  
1号棟: 各居室6帖以上

販売価格 **2,980** (税込) 万円

駅徒歩13分  
駐車2台可

価格/2,980~3,080万円(各税込) 交/秋川駅歩13分土/114.95~129.10㎡建/97.7~99.36m(4LDK~4LDK+WIC) 平成26年2月末入居予定用/一低・一住設/東電・公営水道・本下水・プロパンガス幅/約5m公道・約3.2m(一部私道)所/あきる野市雨間 ※建確No.第13UDI3建01275号他※敷地内に電柱が入る場合があります。(全3棟今回販売2棟)(媒介)

## 03 新築 草花 あきる野市 Kusabana

敷地54坪~!



各棟4LDK

駐車2台可

販売価格 各 **2,780** (税込) 万円

価格/各2,780万円(税込) 交/JR青梅線羽村駅歩27分土/181.27~181.88㎡建/94.77~96.79m(各4LDK) 平成26年2月下旬入居予定用/一低設/東電・公営水道・本下水・プロパンガス幅/西側約6.34m公道所/あきる野市草花 ※建確No.第H25SHCI18359号他(全3棟今回販売2棟)(媒介)



## 04 新築 山田 あきる野市 Yamada

駅徒歩15分 カースペース2台分有



販売価格 **2,480** (税込) 万円

最終1棟

交/武蔵引田駅歩15分土/132.05㎡建/98.01m(4LDK+2S(納戸)) 平成26年1月完成済所/あきる野市山田(媒介)



# 株式会社 草花不動産

お問合せはこちら **042-532-0201**

## 営業募集

東京都知事(第)91818号 (公社)東京都宅地建物取引業協会会員 (公社)全国宅地建物取引業保証協会会員 〒197-0802 東京都あきる野市草花3057番地4 営業時間/午前9:30~午後6:30 水曜・定休

http://www.ksbn-f.com info@ksbn-f.com

経験者 有資格者優遇! 営業サポートスタッフ 同時募集 未経験の方は ご相談下さい ※委細面談