

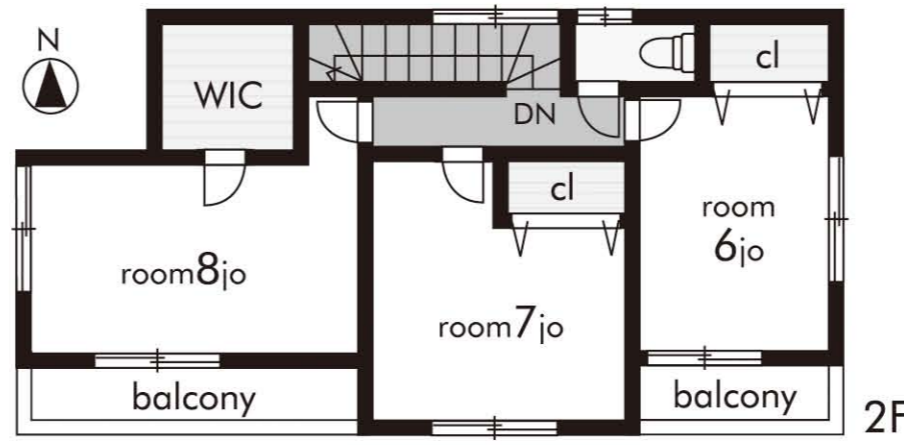
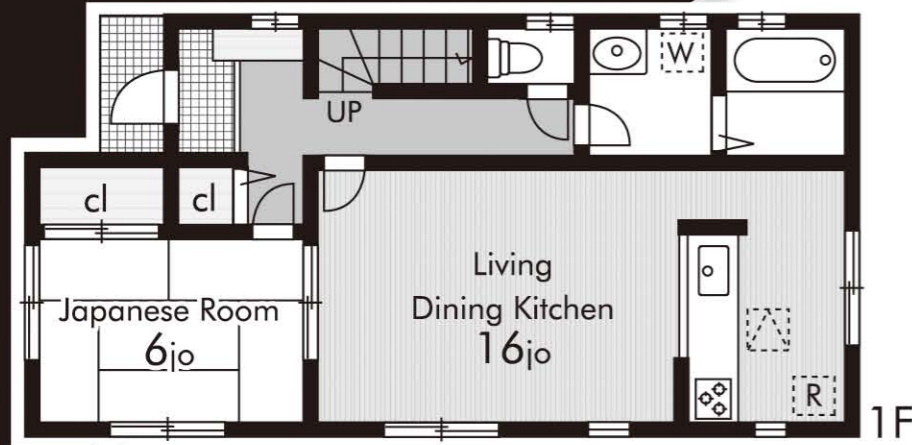
日の出町 平井

～新築1戸建～

圏央道の日の出ICを中心にした**道路交通網の整備**や**イオンモール日の出店**が開業した人気のエリア「日の出町」に、新築の登場です。約**40坪**の敷地には、**お庭**もあり、建物約**32坪**の間取りは**ゆったりとした設計**です。

hirai~hinodecho

販売価格 **3,150** (税込) 万円



ママにも人気!
対面式の
キッチンです

※同仕様建物の為、実際の現地写真ではございません。

同施工主の建物も見学できます!
お気軽にお問い合わせください

Point.1
全居室南向きのため
採光良好です。

Point.2
全居室6帖以上の
和室付き4LDKです。

Life information

- イオンモール日の出店
…徒歩10分!
(約780m)
- 平井小学校…徒歩9分(約650m)
- 平井中学校…徒歩24分(約1900m)

現|地|見|学|会|開|催

8/17 sat. 18 sun 10:00~17:00

CarNavi ▶▶ 日の出町平井929-1付近

【交通】JR五日市線「武蔵引田」駅徒歩21分【土地】133.95㎡【建物】105.99㎡(4LDK) 平成25年11月初旬入居予定【所在】日の出町平井※建確No.GEA1311-20363(代理)

株式会社 草花不動産 042-532-0201
<http://www.ksbn-f.com> info@ksbn-f.com 全媒介
 東京都知事(1)第91818号 (公社)東京都宅地建物取引業協会会員 (公社)全国宅地建物取引業保証協会会員 〒197-0802 東京都あきる野市草花3057番地4 営業時間/午前9:30~午後6:30 水曜:定休

■略号凡例/ci…クローゼット、WIC…ウォークインクローゼット、R…冷蔵庫置場、W…洗濯機置場の略です。■(税込)と付した物件の価格には建物に係る消費税相当額が含まれております。●媒介又は仲介の物件は契約の際には規定の仲介手数料とこれに係る消費税相当額を申し受けます。※図面と現況が異なる場合は現況を優先とします。一部画像処理を施してある物があります。広告制作中の売却物件につきましてはご容赦下さい。※広告情報日/平成25年8月6日※広告有効期限/平成25年9月末日