

**現地見学会開催** **6/29 sat**・**30 sun**  
『来て』『見て』『相談して』下さい！

草花不動産でご成約・ご購入のお客様!!  
**T-POINT**が貯まります!

**01 新築**

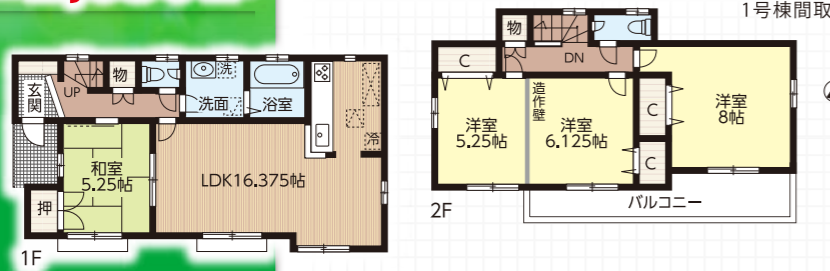
あきる野市  
**山田**

Yamada Akiruno



※完成予想パースにつき現況優先とさせていただきます。また、実際の建物とは異なる場合があります。

販売価格 **2,650** (税込) 万円～



設計住宅性能評価:取得  
建設住宅性能評価:取得予定

武蔵増戸駅徒歩8分!

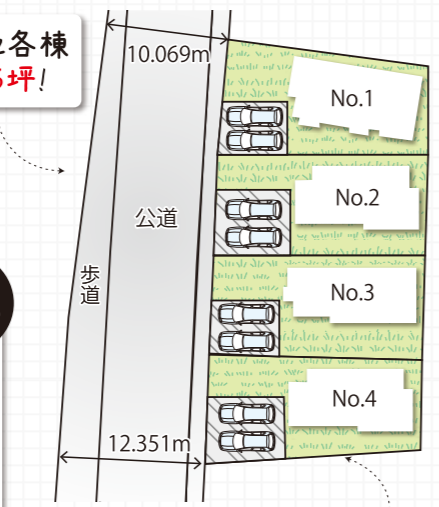
敷地各棟  
約46坪!

あきる野市山田932-1 付近



案内MAP

販売現地



全棟カースペース2台分あり!

価格/2,650～2,680万円(各税込)交/武蔵増戸駅徒歩8分土/各153.58㎡建/96.87～98.12㎡(4LDK～4LDK+WIC)平成25年9月下旬入居予定用/一中高設/東電・公営水道・本下水・LPガス幅/約10～12.3m所/あきる野市山田(全4棟販売)※建確No.第H25SHC1055125号他

**02 売地**

日の出町  
**平井**

Hirai Hinode



●目の前が**イオンモール日の出町店!**  
生活環境良好

土地価格 **1,990** 万円

LDK17帖のプラン



●建物参考プラン

建物面積:92.57㎡  
建物参考価格:**1,380**万円(税込)

武蔵引田駅徒歩10分!

日の出町平井213-5 付近



案内MAP

販売現地



交/武蔵引田駅徒歩10分土/140.00㎡  
地目/畑※要農転(現況更地)用/二中高  
建/60%容/150%所/日の出町平井  
※建築条件付※三吉野桜木地区地区計画有

**03 売地**

あきる野市  
**原小宮**

Harakomiya Akiruno



草花公園

土地価格 **1,980** 万円

草花公園まで徒歩3分(約200m)  
休日にご家族でピクニックしませんか??

草花小学校まで徒歩8分(約600m)



草花小学校

敷地約53坪!

原小宮区画整理地内

あきる野市原小宮2丁目16-26 付近



案内MAP

4m緑道



交/東秋留駅徒歩20分土/175.22㎡  
地目/畑※要農転(現況更地)用/二中高建/60%容/150%  
所/あきる野市原小宮2丁目※上下水道・都市ガス要引込  
※地区計画有



株式会社 **草花不動産**

お問合せ  
はこちら

**042-532-0201**

http://www.ksbn-f.com info@ksbn-f.com 全媒介

東京都知事(1)第91818号 (公社)東京都宅地建物取引業協会会員 (公社)全国宅地建物取引業保証協会会員 〒197-0808 東京都あきる野市草花3057番地4 営業時間/午前9:30～午後6:30 水曜:定休



キッズコーナーも完備

貯まる...  
仲介手数料100円=1ポイント  
使える...1ポイント=1円

<建築条件付売地とは>土地売買契約締結後、3ヶ月以内売主と建築請負契約を締結していただくことを条件とし、期間中に住宅を建設しないことが確定したとき、又は住宅の建築請負が成立しなかった場合には土地売買契約は白紙となり、受領した金銭は全額お返しいたします。■略号凡例/RC造...鉄筋コンクリート造・SRC造...鉄骨鉄筋コンクリート造・SC造...鉄骨コンクリート造・S造...鉄骨造・PC造...プレキャスト造・B...バルコニー・L...リビングルーム・D...ダイニング・K...キッチン・S...納戸・WIC...ウォークインクローゼット・IR...ウォンルーム・SB...セットバック・交...交通・幅...幅員・設...設備・用...用途・建...建ぺい率・容...容積率・所...所在・一中高...第1種中高層住専...一低...第1種低層住専...一住...第1種住居地域・都計...都市計画・調整...市街化調整区域の略です。■完成予想パース:現況優先とさせていただきます。また、実際の建物とは異なる場合があります。イラストの車・植栽等については配置例を示したもので販売価格には含まれません。■(税込)と付した物件の価格には建物に際する消費税相当額が含まれております。■媒介又は仲介の物件は契約の際には規定の仲介手数料とこれに依る消費税相当額を申し受けます。※図面と現況が異なる場合は現況を優先とします。一部画像処理を施してある場合があります。広告制作中の売却物件につきましてはご容赦下さい。※広告情報日/平成25年6月25日※広告有効期限/平成25年7月末日

震災から2年。記憶の風化を防ごう。がんばろう日本!  
当店では東日本大震災の被災地復興支援のため、売上金の一部を寄付させていただきます。