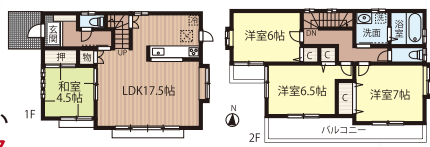


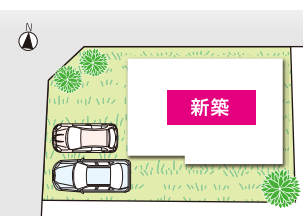
物件No.3
日の出町
平井
新築

空気を洗う壁紙仕様

壁紙がお部屋のスギ花粉やダニに含まれるアレルゲンを80%以上低減！



断熱効果の高い
Low-eガラス
オール電化エコキュート



販売価格 **2,780** (税込) 万円

交/武蔵増戸駅歩17分土/134.40㎡建/98.31㎡間/4LDK(平成24年10月完成済)用/一低設/東電・本下水・公営水道・PLG幅/約4m
所/日の出町平井※敷地内に電柱及び電線が入る場合があります。

物件No.4
あきる野市
下代継
新築

駅徒歩4分の立地

～全棟全居室南向きの明るい居住空間～

建物完成済
年内
入居可



- 設計住宅性能評価書取得済
- 建設住宅性能評価書取得予定



販売価格 **3,230** (税込) 万円

価格/3,230～3,300万円(各税込)交/秋川駅歩4分土/119.92～119.93㎡建/93.56～94.81㎡間/各4LDK(平成24年11月完成済)用/一低・近隣商業設/東電・公営水道・本下水・都市ガス幅/北側約9.8m・東側約7.2m公道所/あきる野市下代継(全5棟今回販売4棟)

あきる野市雨間 No.05 中古



price **1,150** 万円
カー
スペース
2台分可
※車種による
駅徒歩
6分

交/秋川駅歩6分土/87.00㎡建/69.40㎡(3DK)昭和48年7月築所/あきる野市雨間※他私道持分129㎡x40/160有

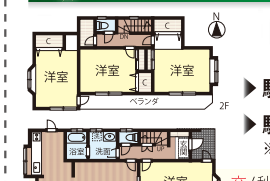
日の出町平井 No.06 中古



price **1,600** 万円
スカイツリー
が見えます！
※天候による
土地約
59坪

区画の整理された自然豊かな分譲地
交/武蔵増戸駅歩25分土/196.40㎡建/105.98㎡(5LDK)昭和53年3月築所/日の出町平井

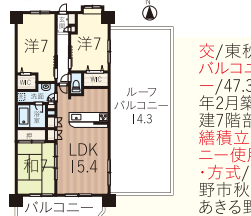
あきる野市油平 No.07 中古



price **2,250** 万円
駅徒歩9分
駐車3台可
※車種による
土地約
47坪

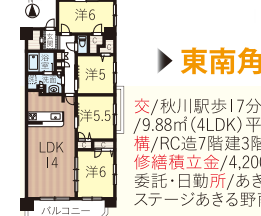
交/秋川駅歩9分土/156.08㎡建/100.39㎡(4LDK)平成8年5月築所/あきる野市油平

あきる野市秋留 No.08 マンション



price **2,680** 万円
交/東秋留駅歩17分専有/75.60㎡バルコニー/10.47㎡ルーフトバルコニー/47.30㎡(3LDK+2WIC)平成19年2月築総戸数/62戸専有/RC造7階建7階部分管理費/12,600円/月修繕積立金/3,780円/月ルーフトバルコニー使用料/1,560円/月管理形態・方式/全部委託・日勤所/あきる野市秋留1丁目(日神バレーステージあきる野南)

あきる野市秋留 No.09 マンション



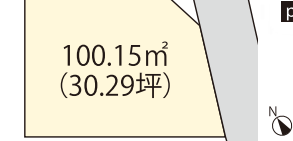
price **2,680** 万円
東南角部屋 ▶4LDK
交/秋川駅歩17分専有/83.80㎡バルコニー/9.88㎡(4LDK)平成19年2月築総戸数/62戸専有/RC造7階建3階部分管理費/14,000円/月修繕積立金/4,200円/月管理形態・方式/全部委託・日勤所/あきる野市秋留1丁目(日神バレーステージあきる野南)

あきる野市五日市 No.10 売地



price **540** 万円
駅徒歩6分！
通勤便利始発駅
初公開
交/武蔵五日市駅歩6分土/73.77㎡地目/宅地(現況更地)用途/一低建/50%容/100%所/あきる野市五日市※建築条件付

日の出町大久野 No.11 売地



price **820** 万円
土地約
30坪

交/青梅線福生駅バス28分歩2分土/100.15㎡地目/宅地(現況更地)用途/一低建/40%容/80%所/西多摩郡日の出町大久野※建築条件付

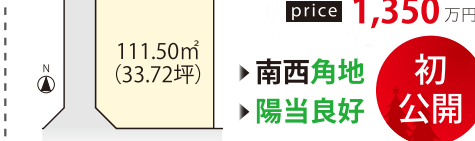
西多摩郡瑞穂町 No.12 売地



price **900** 万円
土地約
62坪

ザ・モールみずほ16まで約225m
交/箱根ヶ崎駅歩22分土/206.00㎡地目/山林(現況古家)用途/工業地域建/60%容/200%所/西多摩郡瑞穂町富士山栗原新田

日の出町平井 No.13 売地



price **1,350** 万円
南西角地
陽当良好
初公開
交/武蔵引田駅歩18分土/111.50㎡他私道持分12.53㎡有地目/宅地(現況古家)都計/市街化調整区域建/40%容/80%所/日の出町平井

あきる野市下代継 No.14 売地



price **1,880** 万円
カー
スペース
4台分可
※車種による
土地約
65坪

交/秋川駅歩14分または武蔵引田駅歩15分土/217.14㎡(正味)用途/一低地目/山林(現況更地)建/40%容/80%所/あきる野市下代継※建築条件付

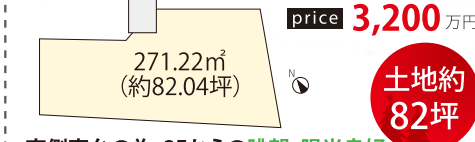
あきる野市五日市 No.15 売地



price **2,350** 万円
駅徒歩
5分
土地約
51坪

交/武蔵五日市駅歩5分土/171.66㎡※セットバック含地目/宅地(現況更地)用/近隣商業・一低建/60・80%容/150・300%所/あきる野市五日市

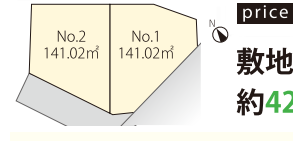
あきる野市雨間 No.16 売地



price **3,200** 万円
土地約
82坪

南側高台の為、2Fからの眺望・陽当良好
交/秋川駅歩15分土/271.22㎡地目/宅地(現況古家)※解体予定用/一低建/50%容/80%所/あきる野市雨間

福生市熊川 No.17 売地



price 各 **3,200** 万円
敷地広々
約42坪
駅徒歩
5分

交/青梅・八高線拝島駅歩5分土/各141.02㎡地目/宅地(現況更地)用/一低建/40%容/80%設/上下水道・東京ガス・LPガス幅/東側市道約7m・西側私道約4.5m所/福生市熊川(全2区画販売)

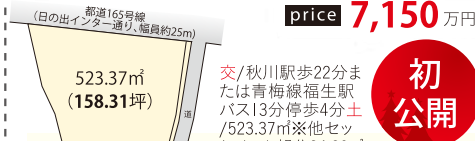
福生市熊川 No.18 売地



price **4,480** 万円
敷地広々約62坪
初公開

交/青梅線拝島駅歩8分土/206.24㎡地目/宅地(現況古家)用/近隣商業建/80%容/300%所/福生市熊川

あきる野市瀬戸岡 No.19 売地



price **7,150** 万円
初公開

交/秋川駅歩22分または青梅線福生駅バス13分歩4分土/523.37㎡※他セットバック部分34.82㎡有地目/宅地(現況更地)用/一中高・一低建/60・40%容/200・80%所/あきる野市瀬戸岡

T-POINT
貯まる...
仲介手数料100円=1ポイント
使える...1ポイント=1円

<建築条件付売地とは>土地売買契約締結後、3ヶ月以内売主と建築請負契約を締結していただくことを条件とし、期間中に住宅を建設しないことが確定したとき、又は住宅の建築請負が成立しなかった場合には土地売買契約は白紙となり、受領した金銭は全額お返しいたします。■略号凡例/RC造...鉄筋コンクリート造・SRC造...鉄骨鉄筋コンクリート造・SC造...鉄骨造・PC造...プレキャスト造・B...バルコニー・L...リビングルーム・D...ダイニング・K...キッチン・S...納戸・WIC...ウォークインクローゼット・IR...ウォークイン・SB...セットバック・交...交通・幅...幅員・設...設備・用...用途・建...建ぺい率・容...容積率・所...所在...一中高...第1種中高層住専・一低...第1種低層住専・都計...都市計画・調整...市街化調整区域の略です。■(税込)と付した物件の価格には建物に係る消費税相当額が含まれております。■媒介又は仲介の物件は契約の際には規定の仲介手数料とこれに係る消費税相当額を申し受けます。※図面と現況が異なる場合は現況を優先とします。一部画像処理を施してある物があります。広告制作中の売却物件につきましてはご容赦下さい。※広告情報日/平成24年11月27日※広告有効期限/平成24年12月末日(12月25日まで営業)

がんばろう日本！
当店は東日本大震災の被災地復興支援のため、売上金の一部を寄付させて頂きます。

株式会社 草花不動産

お問合せ
はこちら

042-532-0201

http://www.ksbn-f.com info@ksbn-f.com 全媒介

東京都知事(1)第91818号 (公社)東京都宅地建物取引業協会会員 (公社)全国宅地建物取引業保証協会会員 〒197-0802 東京都あきる野市草花3057番地4 営業時間/午前9:30～午後6:30 水曜:定休

一生懸命、仲介販売します！
お客様のご希望をお聞かせ下さい
売却物件募集

無料
査定

秘密
厳守

月間約26万部
の広告量で 無料掲載

※10月実績分

