

# 2 現地同時 販売会開催

4/7 Sat 8 Sun 10:00~17:00

## no.6 売地 福生市牛浜

price 4,780 万円

point

敷地約58坪  
東南角地

福生第三小学校目の前



交/青梅線牛浜駅徒歩2分±/192.53㎡用途/二中高  
地目/宅地(現況更地)建/60%容/200%所/福生市牛浜

## no.7 売地 日の出町平井

price 各 2,080 万円

point

武蔵引田駅徒歩4分  
全区画約52坪!

人気の日の出町!!  
区画整理地内のため環境良好!!



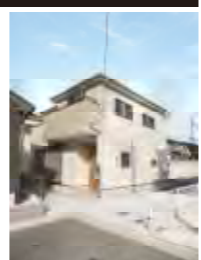
土地価格/各2,080万円交/武蔵引田駅徒歩4分  
±/各172.22㎡地目/宅地(現況更地)用途/一住  
建/60%容/150%設/東電・公営水道・本下水・都市ガス  
幅/東側約12m公道所/西多摩郡日の出町平井(全3区画販売)

## 08 新築 あきる野市草花

price 2,380 万円

point

- ▶ 全室照明器具・網戸設置済
- ▶ TVモニター付インターフォン



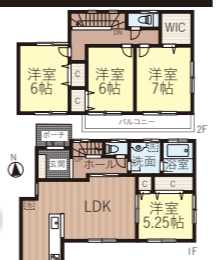
交/青梅線福生駅バス6分徒歩2分±/125.00㎡建/87.48㎡間  
/4LDK(平成23年10月完成済)所/あきる野市草花

## 09 新築 あきる野市雨間

price 2,880 万円

point

- ▶ 全室南向き
- ▶ 駐車2台可
- ▶ 駅徒歩6分



交/秋川駅徒歩6分±/113.00㎡建/98.52㎡間/4LDK+WIC  
(平成24年8月入居予定)所/あきる野市雨間※建確No.2199号

## 10 新築 あきる野市引田

price 2,880 万円

point

- ▶ 敷地40坪
- ▶ 南道路
- ▶ 陽当り良好
- ▶ 閑静な住宅地



交/武蔵引田駅徒歩13分±/132.28㎡建/98.32㎡(4LDK)平成24年8月末入居予定所/あきる野市引田※建確No.2248号

## 11 新築 日の出町大久野

price 各 2,880 万円

point

- ▶ 敷地約50~51坪



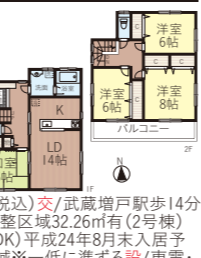
価格/各2,880万円(各税込)交/武蔵五日市駅バス5分徒歩2分±/165.30~168.81㎡建/98.31~98.32㎡(各4LDK)平成24年6月末入居予定(A号棟)3月末完成済(B号棟)用/一低設/東電・公営水道・本下水・LPガス幅/約5m所/日の出町大久野※建確No.23多建建三建2069号他(全2棟販売)

## 12 新築 あきる野市山田

price 2,880 万円

point

- ▶ カースペース2~3台有(2号棟、車種による)



価格/2,880~3,280万円(各税込)交/武蔵増戸駅14分±/141.00~165.49㎡※他調整区域32.26㎡有(2号棟)建/104.10~104.92㎡(各4LDK)平成24年8月末入居予定都市計画/市街化調整区域※一低に準ずる設/東電・公営水道・本下水・プロパンガス幅/約4m所/あきる野市山田※建確No.2150号他(全2棟販売)

## 13 中古 あきる野市瀬戸岡

price 2,600 万円

point

- ▶ 陽当・眺望良好の好立地
- ▶ 現況空家につき即内覧・入居可能です!
- ▶ カースペース4台可(車種による)



交/秋川駅徒歩20分±/147.54㎡建/89.43㎡(3LDK)平成15年11月築所/あきる野市瀬戸岡

## 14 マンション あきる野市秋留

price 2,680 万円

point

- ▶ 眺望良好!



交/東秋留駅徒歩17分専有/75.60㎡バルコニー/10.47㎡ルーフ/バルコニー/47.30㎡(3LDK+WIC)平成19年2月築総戸数/62戸構/R/C造7階建7階部分管理費/12,600円/月修繕積立金/3,780円/月ルーフ/バルコニー使用料/1,560円/月管理形態・方式/全部委託・日勤所/あきる野市秋留1丁目(旧神ハレステージあきる野南)

## 15 マンション あきる野市秋留

price 2,680 万円

point

- ▶ 広々4LDK
- ▶ 平成19年2月築



交/秋川駅徒歩17分専有/83.80㎡バルコニー/9.88㎡(4LDK)平成19年2月築総戸数/62戸構/R/C造7階建3階部分管理費/14,000円/月修繕積立金/4,200円/月管理形態・方式/全部委託・日勤所/あきる野市秋留1丁目(旧神ハレステージあきる野南)

## 16 売地 あきる野市草花

price 700 万円

point

- ▶ 市街化調整区域のため宅地の造成及び建物の建築はできません。
- ▶ 約51坪!



交/青梅線福生駅バス13分徒歩2分±/169.00㎡地目/雑種地(現況畑)※農転都市計画/市街化調整区域建/40%容/80%所/あきる野市草花※地下埋蔵廃棄物有※都市計画道路予定地

## 17 売地 日の出町大久野

price 820 万円

point

- ▶ 敷地約30坪
- ▶ 建物参考プラン有



交/青梅線福生駅バス28分徒歩2分±/100.15㎡地目/宅地(現況更地)用途/一低建/40%容/80%所/西多摩郡日の出町大久野※建築条件付

## 18 売地 あきる野市草花

price 1,250 万円

point

- ▶ 多摩川河川敷目の前
- ▶ 自然豊かな住宅地



交/青梅線福生駅徒歩26分±/166.43㎡地目/宅地(現況古家)都計/調整建/40%容/80%所/あきる野市草花

## 19 売地 あきる野市乙津

price 1,780 万円

point

- ▶ 建築条件付売地ではありません
- ▶ お好みのハウスメーカーで建築下さい



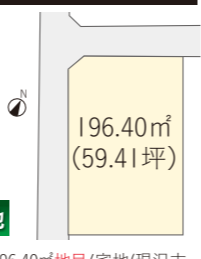
交/武蔵五日市駅バス10分徒歩3分±/512.89㎡※協定部分約155㎡含地目/雑種地(現況更地)都計/調整建/40%容/80%所/あきる野市乙津

## 20 売地 日の出町平井

price 1,800 万円

point

- ▶ 区画の整理された自然豊かな分譲地
- ▶ 土地59.41坪の角地



交/武蔵増戸駅徒歩25分±/196.40㎡地目/宅地(現況古家)用途/一低建/40%容/80%所/西多摩郡日の出町平井

## 21 売地 あきる野市雨間

price 2,600 万円

point

- ▶ 建築条件付売地ではありません
- ▶ お好みのハウスメーカーで建築下さい



交/秋川駅徒歩6分±/172.63㎡※他私道持分有地目/宅地(現況古家)※更地渡し用途/一中高建/60%容/150%所/あきる野市雨間

## 22 売地 あきる野市秋川

price 3,050 万円

point

- ▶ 建築条件付売地ではありません
- ▶ お好みのハウスメーカーで建築下さい



交/秋川駅徒歩12分±/203.86㎡地目/宅地(現況更地)用途/一低建/50%容/100%所/あきる野市秋川4丁目

## 23 売地 あきる野市雨間

price 3,600 万円

point

- ▶ 駅徒歩15分
- ▶ 土地約82坪
- ▶ 南側高台の為、2Fからの眺望・陽当り!



交/秋川駅徒歩15分±/271.22㎡地目/宅地(現況古家)※解体予定用途/一低建/50%容/80%所/あきる野市雨間

<建築条件付売地とは>土地売買契約締結後、3ヶ月以内売主と建築請負契約を締結していただくことを条件とし、期間中に住宅を建設しないことが確定したとき、又は住宅の建築請負が成立しなかった場合には土地売買契約は白紙となり、受領した金銭は全額お返しします。■略号凡例/R/C造…鉄筋コンクリート造・SRC造…鉄骨鉄筋コンクリート造・SC造…鉄骨コンクリート造・S造…鉄骨造・PC造…プレキャスト造・B…バルコニー・L…リビングルーム・D…ダイニング・K…キッチン・S…納戸・WIC…ウォークインクローゼット・IR…ファンルーム・SB…セットバック・幅…幅員・設…設備・一中高…第1種中高層住専・一低…第1種低層住専の略です。●(税込)と付した物件の価格には建物に係る消費税相当額が含まれております。●媒介又は仲介の物件は契約の際には規定の仲介手数料とこれに係る消費税相当額を申し受けます。※図面と現況が異なる場合は現況を優先とします。一部画像処理を施してある物があります。広告制作中の売却物件につきましてはご容赦下さい。広告有効期限/平成24年4月末日

株式会社 草花不動産

お問合せはこちら

042-532-0201

http://www.ksbn-f.com info@ksbn-f.com 全媒介

売却物件募集

お客様の希望をお聞かせ下さい!!

無料査定 秘密厳守 一生懸命、仲介販売します!

がんばろう日本!

当店で東日本大震災の被災地支援のため、売上金の一部を寄付させて頂いております。