

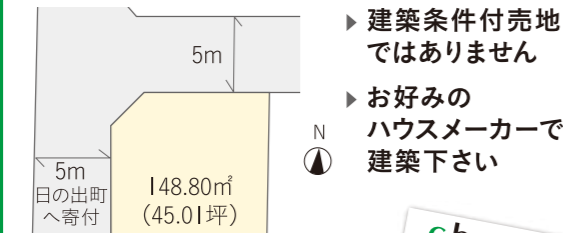
あきる野市・日の出町・JR五日市線沿線の住まいのことなら、草花不動産にお任せ下さい！該当地区物件多数有！

現地販売会開催 11・05・11・06 10:00~17:00

01 ▶▶▶ 売地 日の出町大久野

price 1,330 万円

point ▶ゆとりの敷地45坪!! ▶最終I区画



▶建築条件付売地ではありません ▶お好みのハウスメーカーで建築下さい

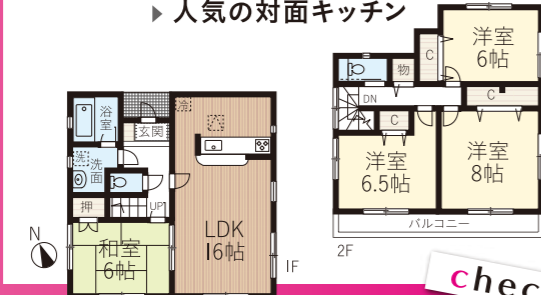
check! 小学校まで約50m/歩いて1分!

所在/西多摩郡日の出町大久野1161他交/五日市線「武蔵五日市」駅バス7分徒歩1分土/148.80㎡(45.01坪)地目/宅地(現況更地)用途/第1種中高層住専土地権利/所有権建/60%容/200%その他/上下水道施工済、雨水トレンチ施工、販売間のブロックフェンス※建築条件なし(媒介)

02 ▶▶▶ 新築 日の出町大久野

price 2,180 万円(税込)

point ▶ゆとりの敷地42坪!! ▶人気の対面キッチン



4LDK! LDK16帖! 全居室6帖以上!

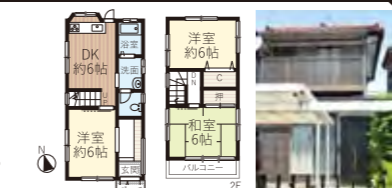
所在/西多摩郡日の出町大久野新井交/五日市線「武蔵五日市」駅徒歩24分土/139.08㎡(42.07坪)建/96.39㎡(木造2階建)間取/4LDK(平成23年10月末完成済)(媒介)



中古 ▶あきる野市伊奈 ina 03

price 1,580 万円

point ▶リフォーム済(平成19年12月)浴室ユニットバス、洗面台、温水洗浄便器 他 ▶駅まで歩いて2分 ▶南道路

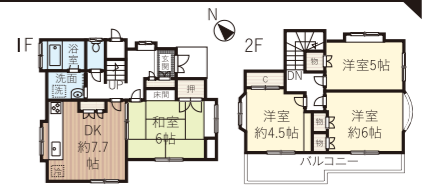


交/五日市線「武蔵増戸」駅徒歩2分土/89.55㎡(27.08坪)建/57.48㎡(木造2階建)※別途1階部分約2.47㎡増築有間取/3DK(昭和50年8月築)所在/あきる野市伊奈※再建築時要セットバック有(媒介)

中古 ▶あきる野市雨間 amema 04

price 1,980 万円

point ▶駅まで歩いて6分 ▶住友林業の注文住宅 ▶閑静な住宅街



交/五日市線「秋川」駅徒歩6分土/92.51㎡(27.98坪)建/73.78㎡(木造2階建)間取/4DK(平成7年5月築)所在/あきる野市雨間(媒介)

マンション ▶羽村市神明台 shinmeidai 05

price 960 万円

point ▶リフォーム済(平成21年10月)全面クロス貼替、ガスコンロ交換 他

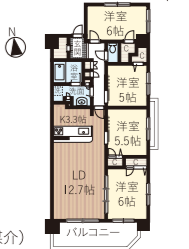


交/青梅線「羽村」駅徒歩9分専有/61.48㎡(18.59坪)バルコニー/6.61㎡構造/RC造7階建1階部分間取/2LDK(平成6年11月築)総戸数/56戸管理費/7,500円/月修繕積立金/7,800円/月管理形態・方式/委託・自動所在/羽村市神明台2丁目<リベスト羽村>(媒介)

マンション ▶あきる野市秋留 akiru 06

price 2,790 万円

point ▶東南角部屋 ▶4LDK ▶眺望・陽当り良好



交/五日市線「秋川」駅徒歩17分専有/83.80㎡(25.34坪)バルコニー/9.88㎡構造/RC造7階建3階部分間取/4LDK(平成19年2月築)総戸数/62戸管理費/14,000円/月修繕積立金/4,200円/月管理形態・方式/全部委託・自動所在/あきる野市秋留1丁目<日神バレーステーションあきる野南>(媒介)

マンション ▶あきる野市秋留 akiru 07

price 2,880 万円

point ▶最上階・東南角部屋! ▶14坪のルーフレバルコニー ▶平成19年築

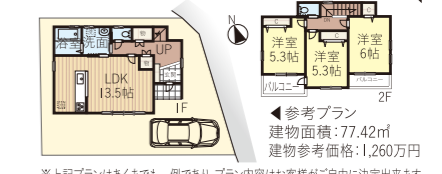


交/五日市線「東秋留」駅徒歩17分専有/75.60㎡(22.86坪)バルコニー/10.47㎡ルーフレバルコニー/47.30㎡構造/RC造7階建7階部分間取/3LDK(平成19年2月築)総戸数/62戸管理費/12,600円/月修繕積立金/3,780円/月ルーフレバルコニー使用料/1,560円/月管理形態・方式/全部委託・自動所在/あきる野市秋留1丁目<日神バレーステーションあきる野南>(専属専任)

売地 ▶日の出町大久野 oguno 08

price 820 万円

point ▶バス停まで徒歩2分 ▶フリープラン ▶参考プランは大型4LDK



※上記プランはあくまでも一例であり、プラン内容はお客様のご自由に決定出来ます。交/青梅線「福生」駅バス28分徒歩2分土/96.30㎡(29.13坪)地目/宅地(現況古家)用途/第1種低層住専建/40%容/80%所在/西多摩郡日の出町大久野※建築条件付(媒介)

売地 ▶あきる野市草花 kusabana 09

price 1,250 万円

point ▶敷地広々50.34坪 ▶自然豊かな住宅地 ▶多摩川河川敷目の前

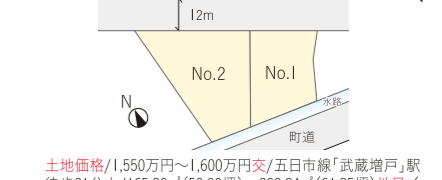


交/青梅線「福生」駅徒歩26分土/166.43㎡(50.34坪)地目/宅地(現況古家)都市計画/市街化調整区域建/40%容/80%所在/あきる野市草花※建築条件なし(媒介)

売地 ▶日の出町大久野 oguno 10

price 1,550 万円~

point ▶敷地最大61.35坪 ▶建築条件付売地ではありません



土地価格/1,550万円~1,600万円交/五日市線「武蔵増戸」駅徒歩21分土/165.30㎡(50.00坪)~202.84㎡(61.35坪)地目/宅地・田(現況古家)※要農転用途/一中高建/60%容/200%設/東京電力・公営水道・本下水・プロパンガス幅員/12m公道所在/西多摩郡日の出町大久野(全2区画販売)(媒介)

売地 ▶日の出町平井 hirai 11

price 1,800 万円

point ▶敷地広々59.41坪 ▶角地 ▶ゆとりの敷地で

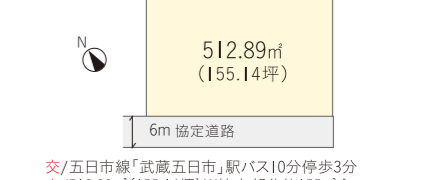


交/五日市線「武蔵増戸」駅徒歩25分土/196.40㎡(59.41坪)地目/宅地(現況古家)用途/一低建/40%容/80%所在/西多摩郡日の出町平井※建築条件なし(専任媒介)

売地 ▶あきる野市乙津 otsu 12

price 1,780 万円

point ▶敷地広々155.14坪 ▶建築条件付売地ではありません ▶お好みのハウスメーカーで建築下さい



交/五日市線「武蔵五日市」駅バス10分徒歩3分土/512.89㎡(155.14坪)※協定部分約155㎡含地目/雑種地(現況更地)都計/調整※建築の際は都市計画法の許可を要す建/40%容/80%所在/あきる野市乙津(媒介)

株式会社 草花不動産

042-532-0201

http://www.ksbn-f.com info@ksbn-f.com

東京都知事(1)第91818号 (社)東京都宅地建物取引業協会会員 (社)全国宅地建物取引業保証協会会員 〒197-0802 東京都あきる野市草花3057番地4 営業時間/午前9:30~午後6:30 水曜:定休

未公開物件多数!



一生懸命、仲介販売します!

売却物件募集

お客様のご希望をお聞かせ下さい

無料査定 秘密厳守



キッズコーナーも完備!

<建築条件付売地とは>土地売買契約締結後、3ヶ月以内売主と建築請負契約を締結していただくことを条件とし、期間中に住宅を建設しないことが確定したとき、又は住宅の建築請負が成立しなかった場合には土地売買契約は白紙となり、受領した金銭は全額お返しします。■略号凡例/R造…鉄筋コンクリート造・SRC造…鉄骨鉄筋コンクリート造・SC造…鉄骨造・PC造…プレキャスト造・B…バルコニー・L…リビングルーム・D…ダイニング・K…キッチン・S…納戸・WIC…ウォークインクローゼット・IR…ワンルーム・SB…セットバック・接…接道・設…設備…中高…第2種中高層住専…低…第1種低層住専の略です。●(税込)と付した物件の価格には建物に係る消費税相当額が含まれております。●媒介又は仲介の物件は契約の際には規定の仲介手数料とこれに係る消費税相当額を申し受けます。●利回り表示/年間予定賃料収入は、満室時における1年間の予定賃料収入です。予定利回りは、年間予定賃料収入の当該不動産取得対価に対する割合です。掲載業者は、予定賃料収入が確実に得られることを保証するものではありません。予定利回りは、公租公課その他当該物件を維持するために必要な費用の控除前のものです。※図面と現況が異なる場合は現況を優先とします。一部画像処理を施してある物があります。広告制作中の売却物件につきましてはご容赦下さい。広告有効期限/平成23年12月3日

がんばろう日本! 売上の一部を東日本大震災の義援金として寄付させていただきます。