

土地分譲見学会を開催致します。お気軽にお越し下さい。

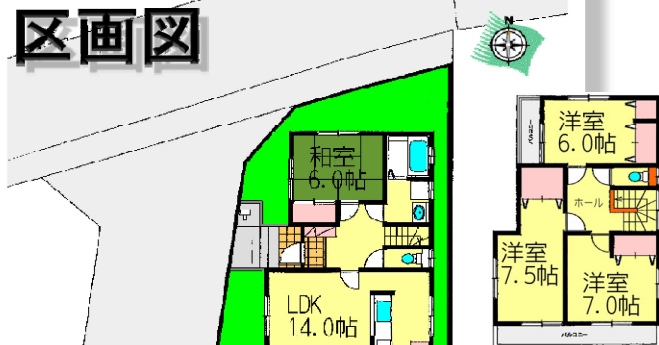
(株)草花不動産

瀬戸岡土地分譲見学会開催中 好評分譲中

『秋川』駅北口徒歩**15分**！快適な生活環境！

土地面積 **39.32坪**

閑静な住宅街！



- 【物件概要】
- 所在地/あきる野市瀬戸岡
 - 交通/JR五日市線秋川駅徒歩15分
 - 地目/宅地
 - 土地面積/130.00㎡
 - 都市計画/市街化区域
 - 用途地域/第1種低層住居専用地域
 - 建ぺい率/40% ●容積率/80%
 - 土地価格/1,780万円
 - 開発許可番号/22多建開69号
 - 区画/全6区画中今回販売1区画
 - 設備/東京電力・本下水・公営水道・プロパンガス
 - 取引態様/専属専任媒介



あきる野市平沢(土地分譲) **好評分譲中**

『東秋留』駅徒歩**12分**！
限定1区画！土地のみ分譲！



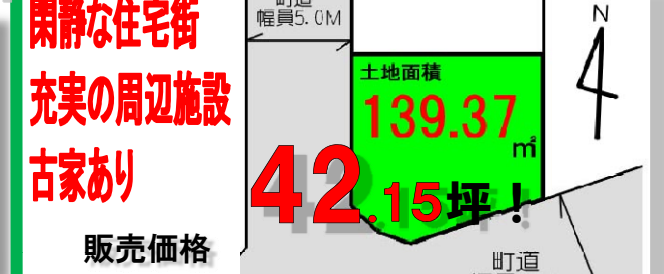
販売価格 **1,380万円**

【物件概要】

- 所在地/あきる野市平沢 ●交通/JR五日市線東秋留駅徒歩12分
- 地目/宅地 ●土地面積/114.36㎡ ●都市計画/市街化区域
- 建ぺい率/40% ●容積率/80% ●用途地域/第1種低層住居専用地域
- 設備/東京電力・本下水・公営水道・プロパンガス ●取引態様/媒介

日の出町平井(土地分譲) **新発売**

『武蔵引田』駅徒歩**19分**！
限定1区画！南西角地！



販売価格 **1,785万円**

【物件概要】

- 所在地/日の出町平井 ●交通/JR五日市線武蔵引田駅徒歩19分
- 地目/宅地 ●土地面積/139.37㎡ ●都市計画/市街化区域
- 建ぺい率/40% ●容積率/80% ●用途地域/第1種低層住居専用地域
- 設備/東京電力・本下水・公営水道・集中プロパンガス ●取引態様/専任媒介

あきる野市油平(新築住宅) **最終1棟！**

『秋川』駅徒歩**9分**！
日当り良好！
ガレージ付き！
ただいま建築中



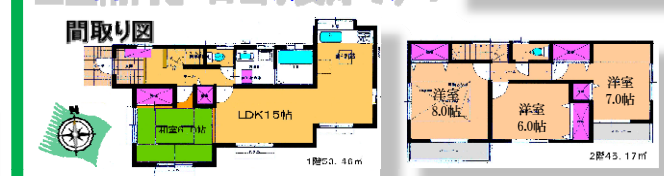
【物件概要】

- 所在地/あきる野市油平 ●交通/JR五日市線秋川駅徒歩9分 ●地目/宅地 ●土地面積/100.11㎡ ●建物面積/105.75㎡平成22年11月完成予定 ●区画/今回1区画 ●建築確認番号/21多建建三第1061号 ●都市計画/市街化区域 ●建/60% ●容/200% ●用途地域/第1種住居 ●第2種高度・準防火 ●設備/東京電力・本下水・公営水道・プロパンガス ●取引態様/媒介

間取りは本物件イメージです。
実際の色柄とは異なります。

あきる野市館谷(中古住宅)

『武蔵五日市』駅徒歩**4分**！
全室南向き・日当り良好です！



土地**43.10坪**
大型**4LDK**
P3台可
販売価格 **2,880万円**

【物件概要】

- 所在地/あきる野市館谷 ●土地面積/142.49㎡ ●建物面積/99.63㎡
- 間取り1階/LDK15.0帖・和6.0帖2階/洋6.0帖・7.0帖・8.0帖・小屋裏収納
- 現況/空家 ●築年月/平成15年7月新築 ●間取りの色柄はイメージです。
- 設備/東京電力・本下水・公営水道・プロパンガス ●取引態様/専属専任媒介

広告掲載以外にも未公開の特選物件がございます。お気軽にお越し下さい。

現況と相違のある時は、現況を優先します。

(株)草花不動産

夢ある住まい探しを応援します！

広告作成中に売却の際はご容赦下さい。広告有効期限平成22年11月19日

売却物件募集！

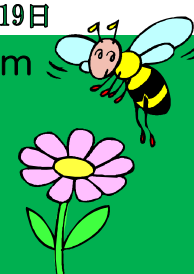
東京都あきる野市草花3057番地4

HP <http://www.ksbn-f.com> メール info@ksbn-f.com

不動産の有効活用

(株)草花不動産

042-532-0201
Fax 042-532-0203



当社の広告を使ってお手持ちの不動産を売却頂けます。
☆あきる野市・日の出町・桧原村
☆新築・中古・宅地・農地・遊休地等々
お気軽にご相談下さい！